



Wildtiererfassung 2012 der Jägerschaft Osterholz e.V.

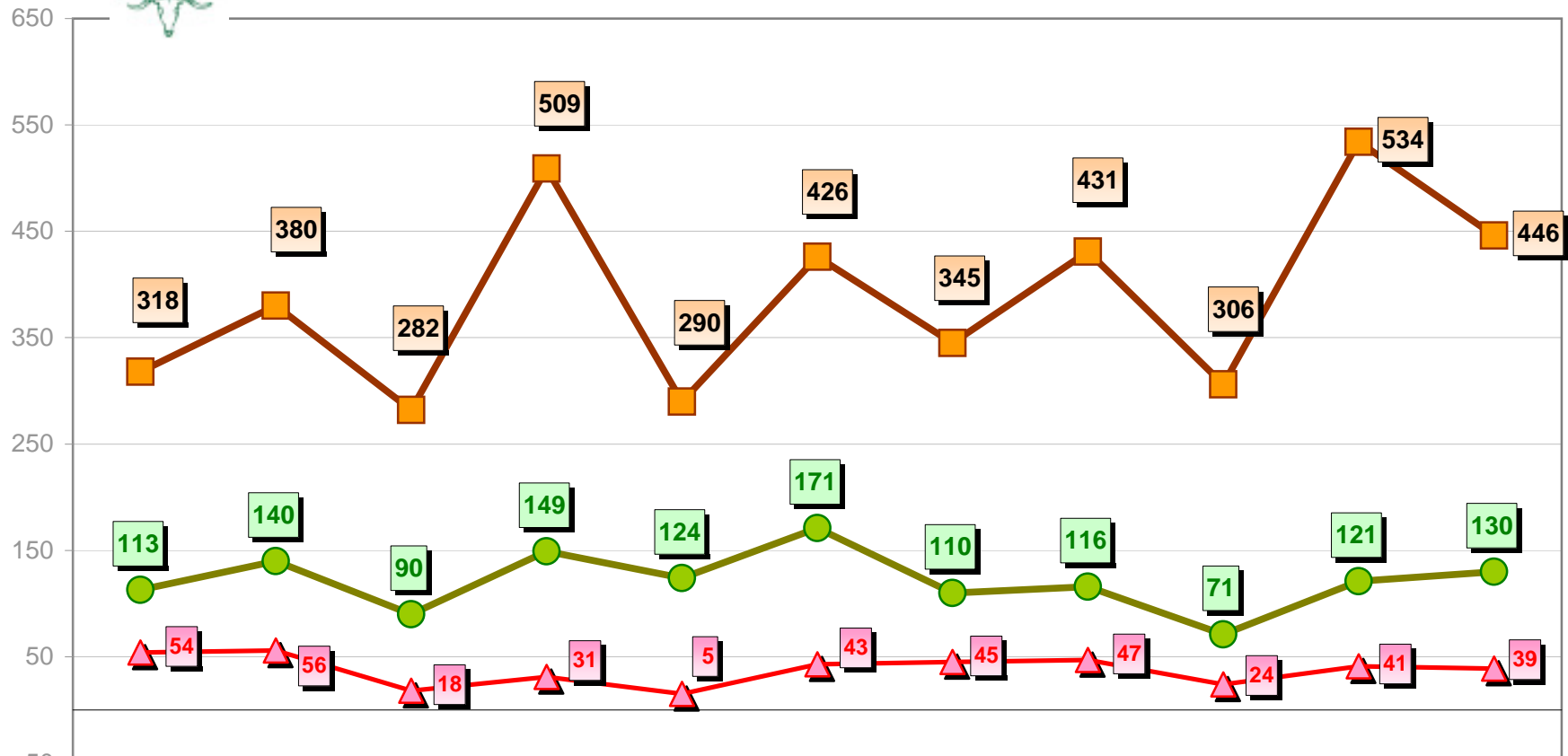


Jägerschaft Osterholz	Größe Jagdbezirk		Rebhuhn		Fasan			Hase			Fuchs				Dachs			Rabenvögel						
	gesamt	bejagbar	Brutpaare	bejagt	Hähne	Hennen	ST	Besatz	Strecke	FW	Besatz	Strecke	Ge- hecke	FW	Besatz	Strecke	FW	Raben- krähe	ST	Elster	ST	Kolk- rabe	BR	
HR 1	4099	3535	3	0	86	176	28	248	50	14	90	95	19	4	38	9	5	635	165	130	26	4	0	
HR 2	4505	4052	32	9	153	253	35	609	55	18	109	79	23	8	31	7	3	841	333	203	49	13	4	
HR 3	7229	6228	7	0	96	150	61	389	96	12	107	89	22	4	19	5	0	1000	311	161	29	18	2	
HR 4	6079	5611	9	0	147	195	30	389	39	8	179	101	23	4	68	11	3	1001	141	239	26	9	0	
HR 5	3117	2783	5	0	32	52	4	188	25	5	60	45	14	0	43	4	4	354	42	93	11	2	0	
HR 6	5999	5519	28	0	100	141	44	191	35	9	116	92	24	5	90	7	1	485	85	128	41	26	5	
HR 7	4852	4373	2	0	95	132	29	227	22	12	68	62	11	1	2	0	0	416	200	129	24	2	0	
HR 8	5364	4527	49	0	183	248	29	348	69	15	91	79	15	4	0	0	1	643	171	250	121	3	1	
HR 9	6413	5935	7	0	120	160	1	244	9	2	120	57	15	1	14	0	1	517	158	131	32	3	1	
HR 10	5224	4861	14	0	195	209	54	393	55	15	116	106	19	7	8	1	1	599	204	213	66	5	1	
HR 11	5388	5006	18	0	111	166	9	351	27	9	128	75	17	3	75	7	3	514	64	139	3	20	3	
Gesamt:	58269	52430	174	9	1318	1882	324	3577	482	119	1184	880	202	41	388	51	22	7005	1874	1816	428	105	17	



Rehwild 2011 / 2012 - Jägerschaft Osterholz e. V.

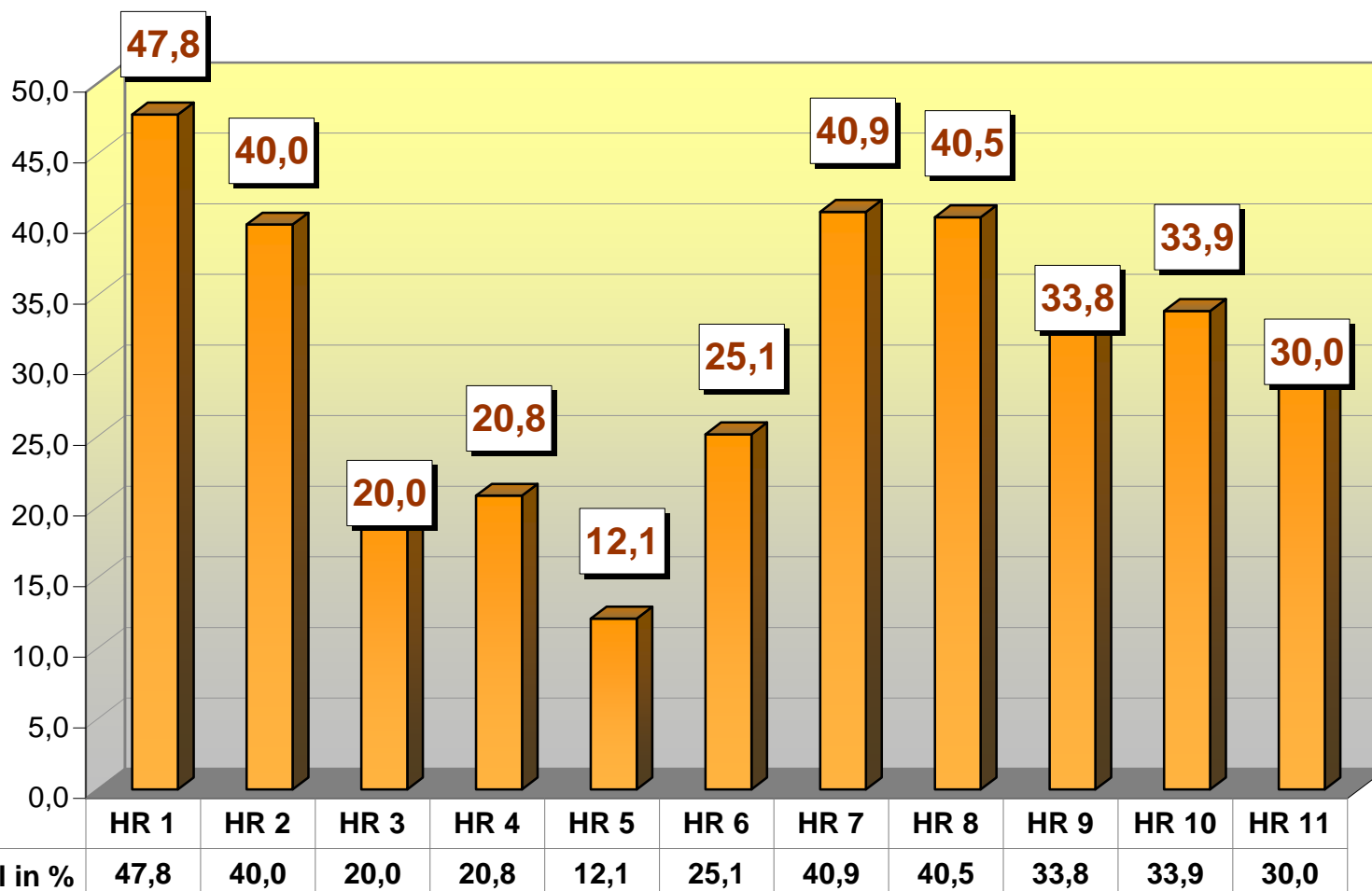
(Daten gemäß angelieferter WTE-Zählbogen)

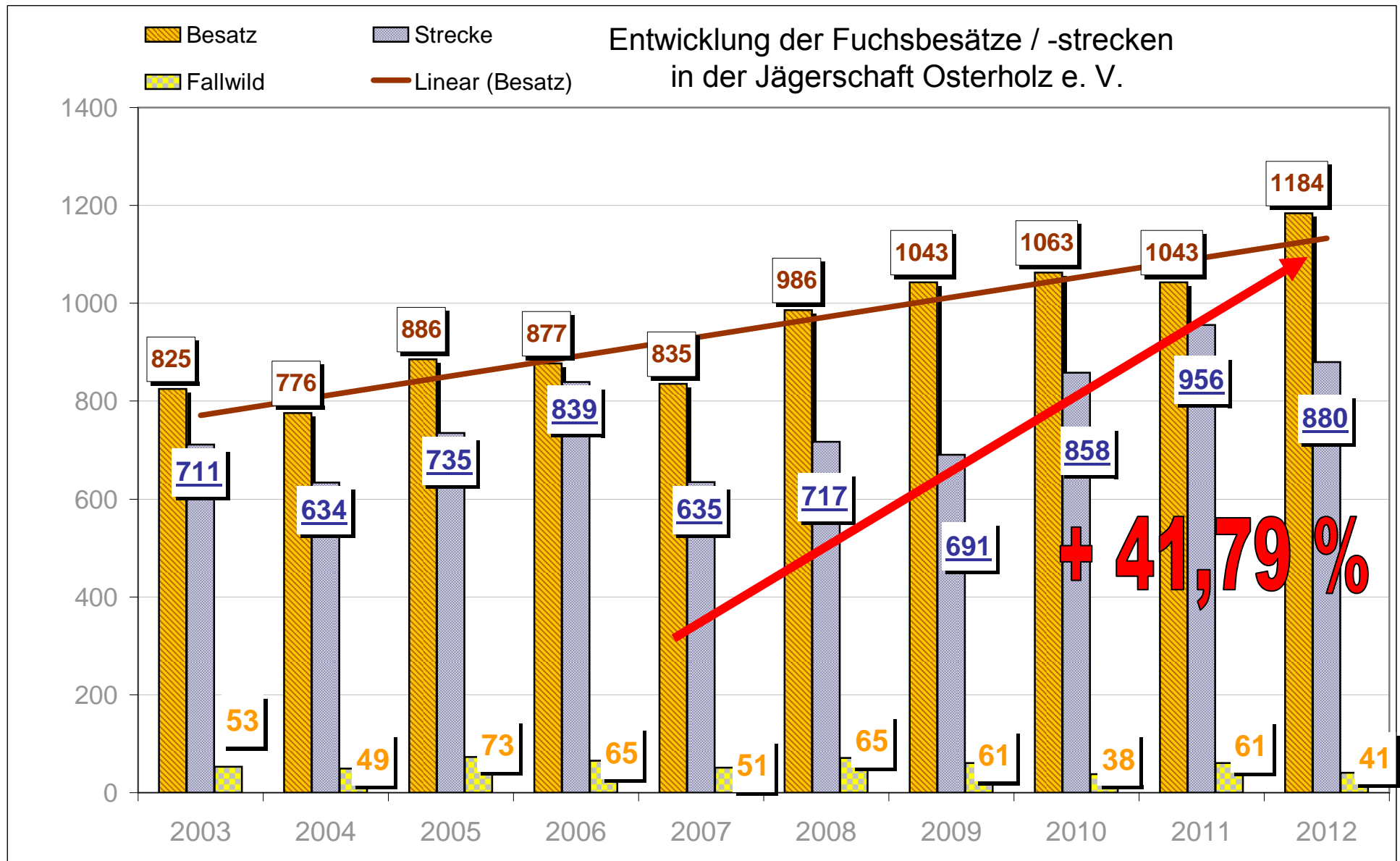


	HR 1	HR 2	HR 3	HR 4	HR 5	HR 6	HR 7	HR 8	HR 9	HR 10	HR 11
Bestand	318	380	282	509	290	426	345	431	306	534	446
Strecke	113	140	90	149	124	171	110	116	71	121	130
Fallwild	54	56	18	31	15	43	45	47	24	41	39



Rehwild - LK OHZ (2012) Relation Fallwildanteil / Rehwildabschi gg in Prozent

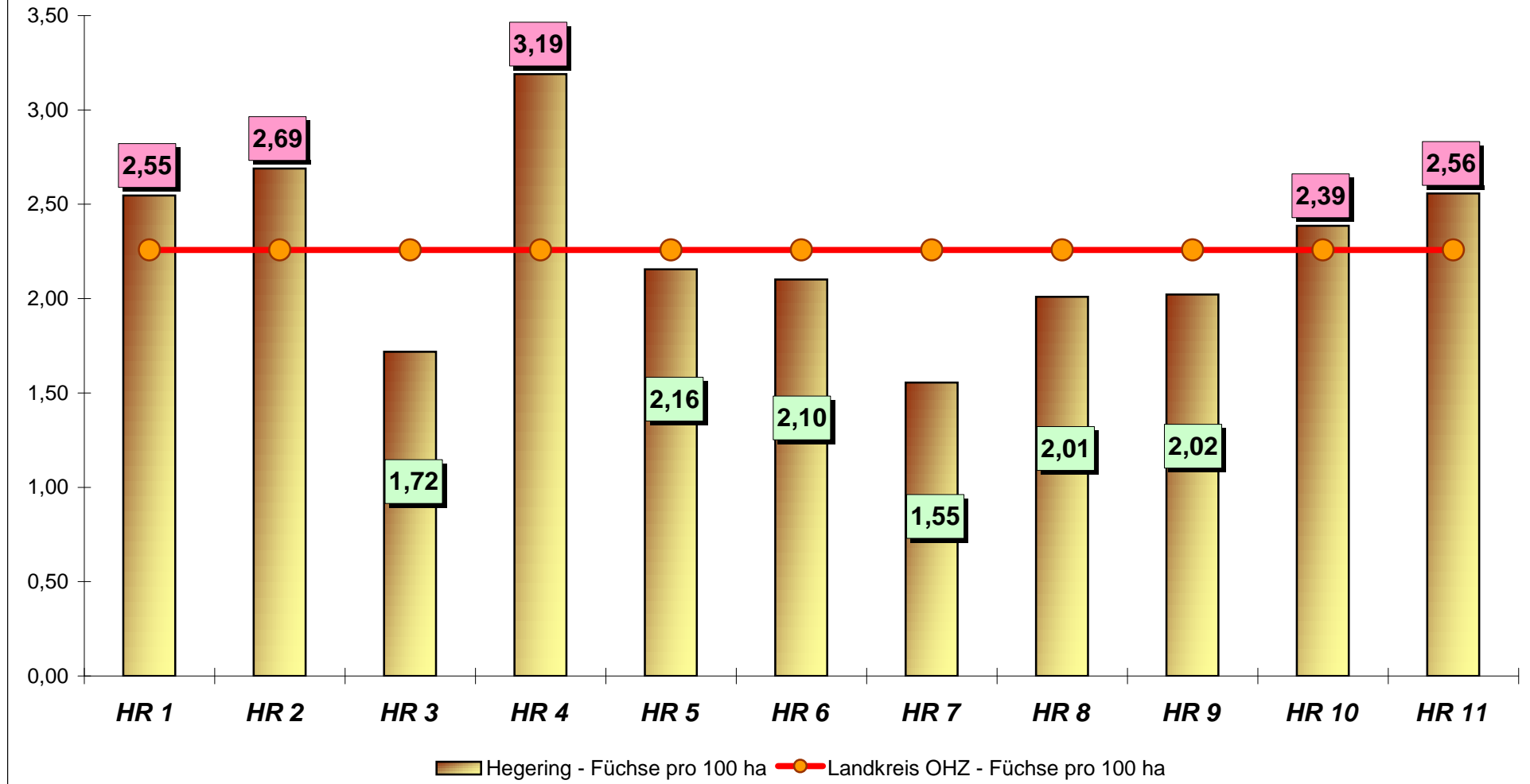


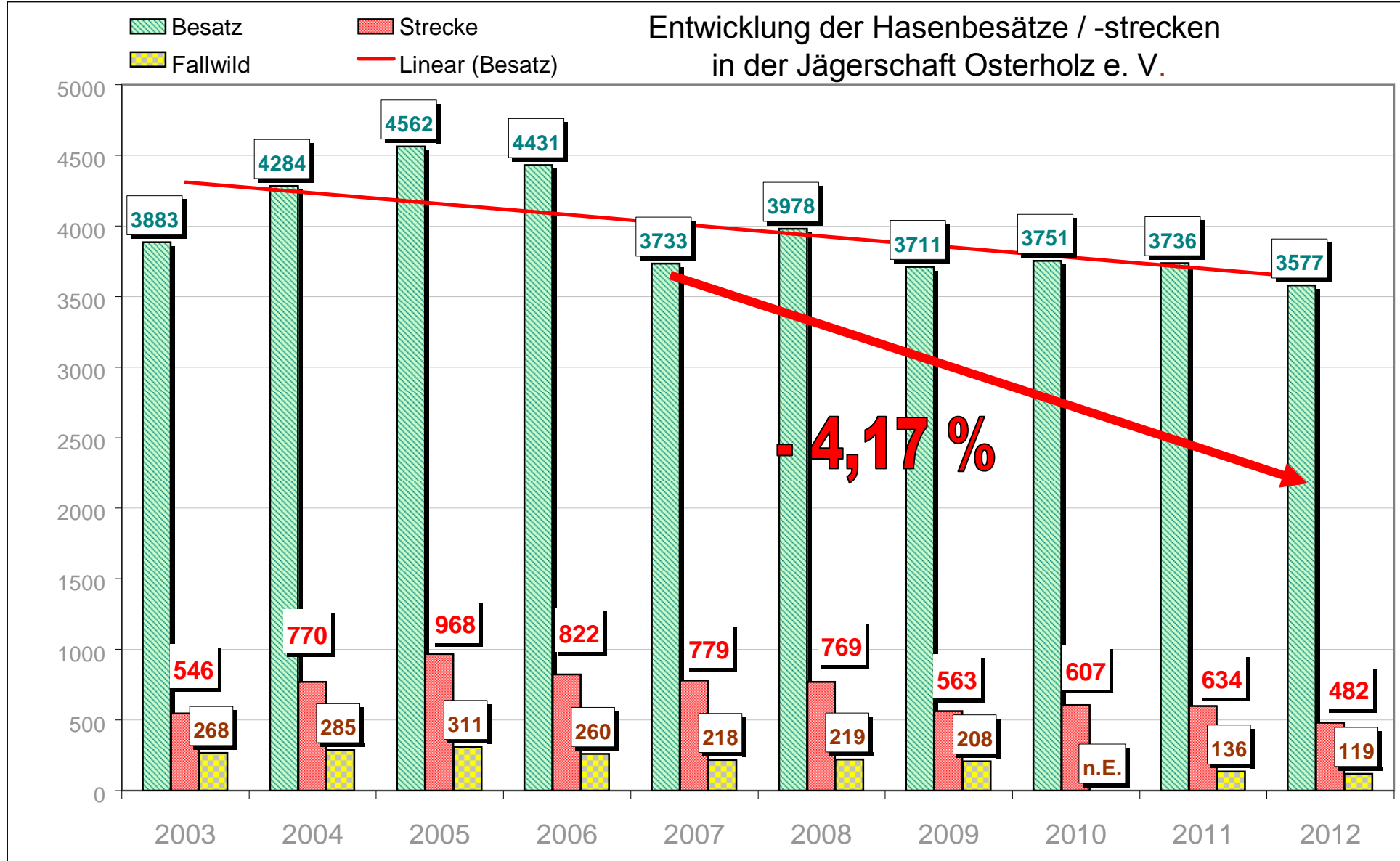




Fuchsbesätze pro 100 ha in den Hegeringen - 2012 -

(Durchschnittswert auf Kreisebene = 2,26 Füchse pro 100 ha)

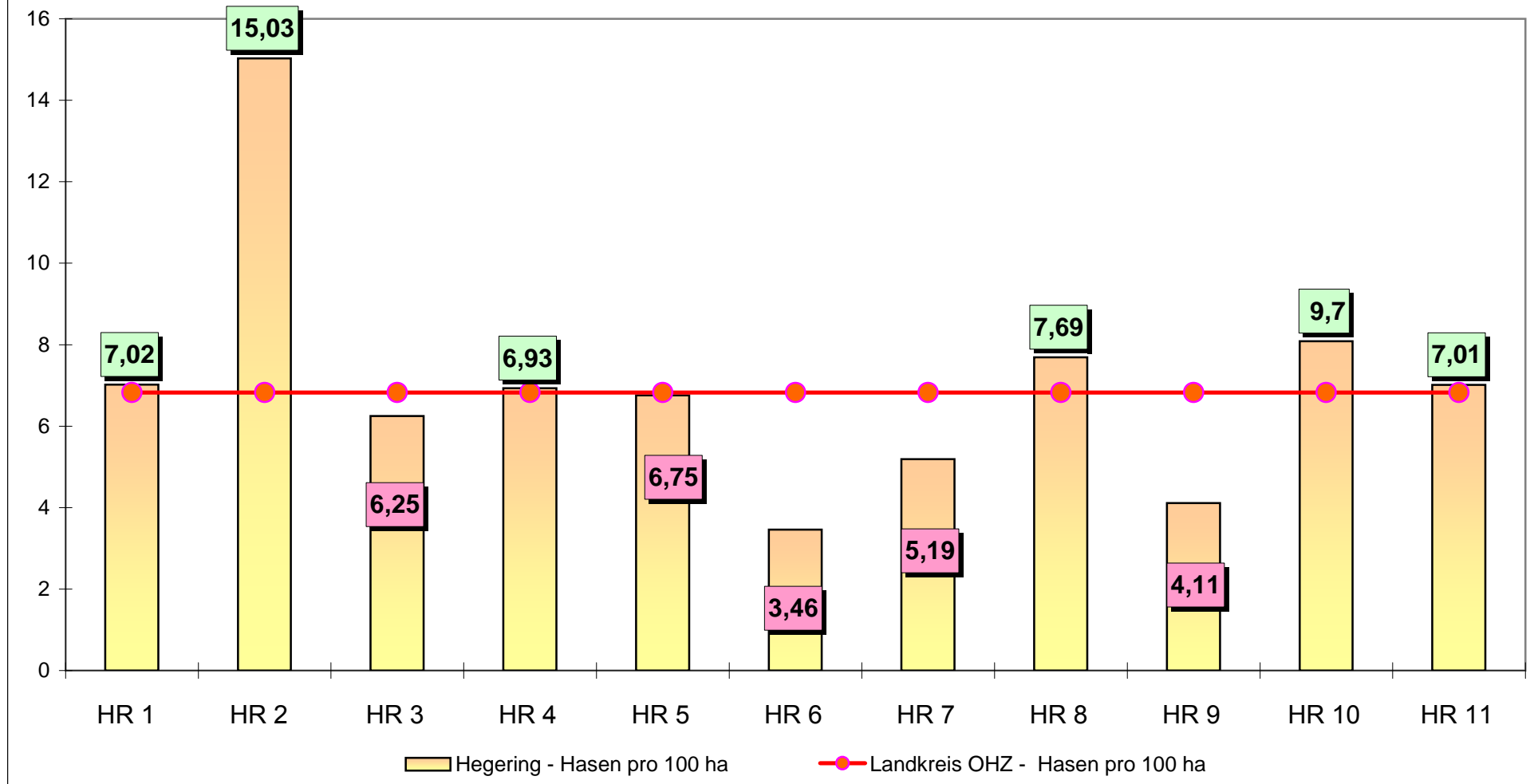






Hasenbesätze pro 100 ha in den Hegeringen - 2012 -

(Durchschnittswert auf Kreisebene = 6,82 Hasen pro 100 ha)





Fasanenhähne pro 100 ha in den Hegeringen - 2012 -

(Durchschnittswert auf Kreisebene = 2,51 Hähne pro 100 ha)

